

- ▶ **Types F - W - R8**
- ▶ **Pour tours CNC & Conventionnels**



PINCES DE SERRAGE

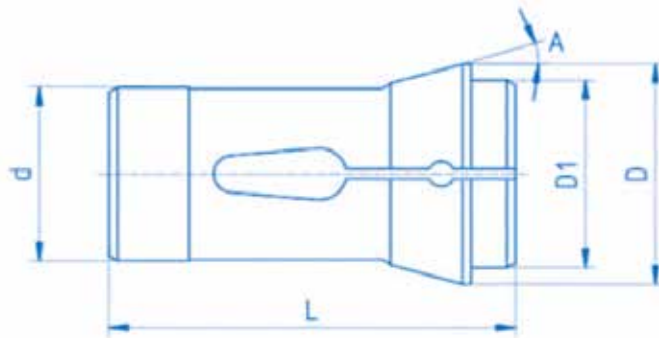
LES INCONTOURNABLES

» **STOCK IMPORTANT**

Livraison **24H** avec **TNT** !
(pour toute commande passée avant 15h)

Notes importantes :

- Serrage : Ø nominal.
- Autres dimensions et profils sur demande.



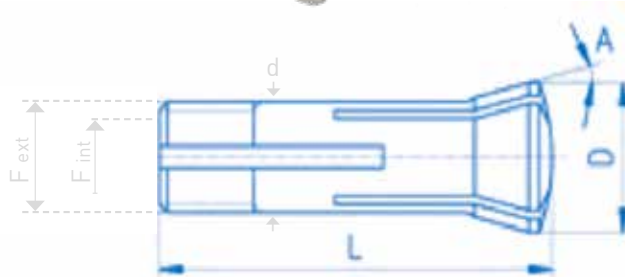
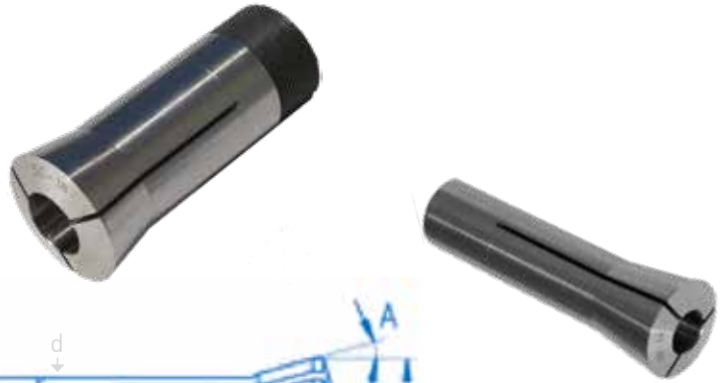
Référence pince	Nom	d	D	D1	L	A
136E	F20	20	26	19	54	15°
138E	F20	20	28	21	67	16°
145E	F25	25	35	27	77	16°
1536E	F37	37	47	40	92	16°
173E	F48	48	60	50	94	15°
185E	F66	66	84	73	110	15°

Référence pince	Nom	Rond (lisse)		Rond (rainuré)	
		Capacité	Progression	Capacité	Progression
136E	F20	2 à 16 mm	0.5	6 à 16 mm	0.5
		2.1 à 15.9 mm	0.1		
138E	F20	2 à 16 mm	0.5	6 à 16 mm	0.5
		2.1 à 15.9 mm	0.1		
145E	F25	2 à 20 mm	0.5	6 à 20 mm	0.5
		2.1 à 19.9 mm	0.1		
1536E	F37	3 à 32 mm	0.5	6 à 32 mm	0.5
		3.1 à 31.9 mm	0.1		
173E	F48	3 à 42 mm	1	6 à 42 mm	1
		3.5 à 41.5 mm	0.5		
185E	F66	4 à 60 mm	1	8 à 60 mm	1
			Dépannage		

Référence pince	Nom	Hexagonal (lisse)		Hexagonal (rainuré)	
		Capacité	Progression	Capacité	Progression
173E	F48	6 à 36 mm	1	8 à 36 mm	1
185E	F66	8 à 52 mm	1	8 à 52 mm	1

Notes importantes :

- Serrage : \varnothing nominal.
- Autres dimensions et profils sur demande.



Référence pince	Nom	d	D	L	A	F ext	F int
349E	W20	20	26.3	73	15°	19.7 x 1.666 45/5°	
364E	W25	25	33.7	97.6	15°	24.7 x 15f" 45/5°	
385E	W31,75 (5C)	31.75	37.3	87	10°03'	31.45 x 20f" 60°	26.59 x 24f"
369E	R8	24.12	32	106	8°35'		7/16 - 20" UNF

Référence pince	Nom	Rond (lisse)	
		Capacité	Progression
349E	W20	1 à 20 mm	0.5 Dépannage
364E	W25	1 à 26 mm	0.5 Dépannage
385E	W31,75 (5C)	2 à 25 mm	1
		2.5 à 24.5 mm	0.5 Dépannage
369E	R8	3 à 20 mm	1

Type R8



Type W